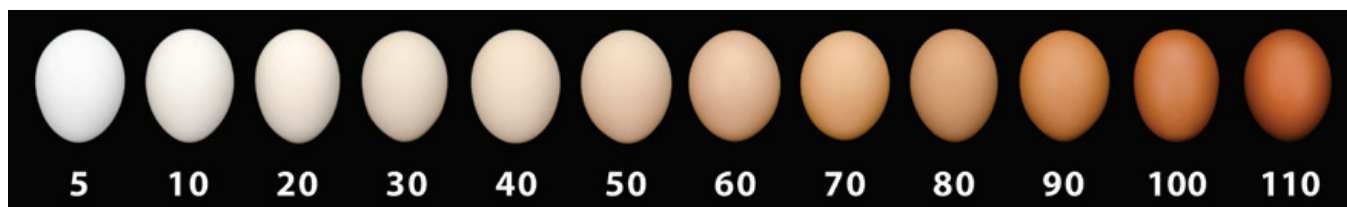


Hy-Line®

BROWN



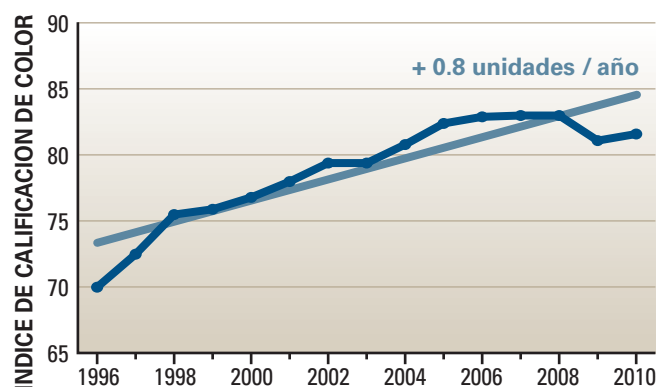
SELECCIONANDO PARA UNA SUPERIOR CALIDAD DEL HUEVO MARRON

Desde los primeros años, Hy-Line International se ha concentrado en el programa de selección genética para obtener la más alta calidad de huevo. El objetivo de este programa es asegurar el mayor porcentaje de huevos vendibles libres de defectos internos y externos. ¡En el Laboratorio de la Calidad de Huevo de Hy-Line se hacen pruebas en cientos de miles de huevos anualmente!

Utilizando la última tecnología disponible y a menudo con pruebas patrón para nuevas pruebas para la calidad de huevo, Hy-Line ha establecido el estándar para definir la calidad de huevo en la industria de aves ponedoras. Nuestras pruebas innovadoras y únicas y el análisis estadístico de los resultados de las pruebas de la calidad de huevo aseguran que cada generación produzca huevos de mejor calidad. Este dedicado esfuerzo es parte del compromiso de Hy-Line para que nuestro liderazgo en la calidad de huevo continúe en el futuro.

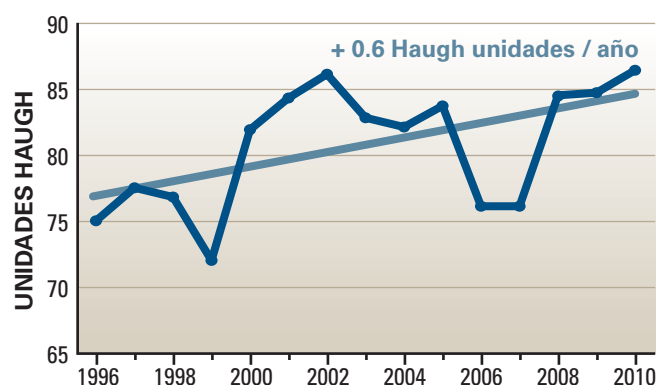
El color de la cáscara es una característica muy importante estudiada en Hy-Line y en los últimos años hemos hecho importantes avances en nuestros productos de huevo marrón. El extenso número de aves puras utilizadas en el Programa de Investigación de Hy-Line ofrece una amplia gama de opciones para continuar mejorando esta característica. Los huevos de las ponedoras comerciales Hy-Line Brown tienen un color marrón intenso que califica desde 80 a más de 100 en la escala que se muestra arriba. Las mejoras promedio hechas año tras año se muestran en la gráfica arriba a la derecha.

Mejoría en el Color de la Cáscara en la Hy-Line Brown



Otra importante medida en la calidad de huevo es la altura de la albúmina que es muy importante en los mercados donde el consumo de huevo crudo es habitual. También se utilizan las Unidades Haugh (para expresar la altura de la albúmina) como un indicador de la frescura del huevo. Los huevos con mayor albúmina pueden almacenarse por más tiempo manteniendo su apariencia fresca para el consumidor. La siguiente gráfica muestra el éxito a largo plazo en la mejoría de los valores de las Unidades Haugh del programa de reproducción.

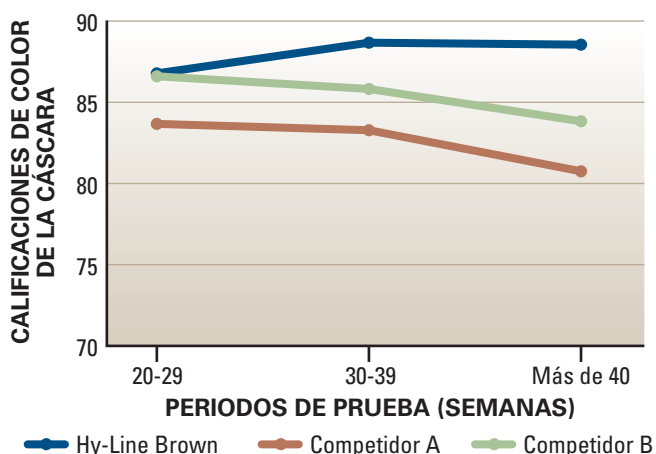
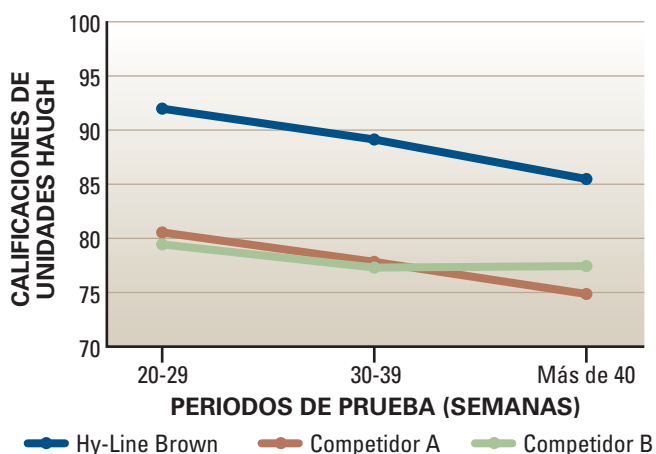
Mejoría en la Altura de la Albúmina en la Hy-Line Brown



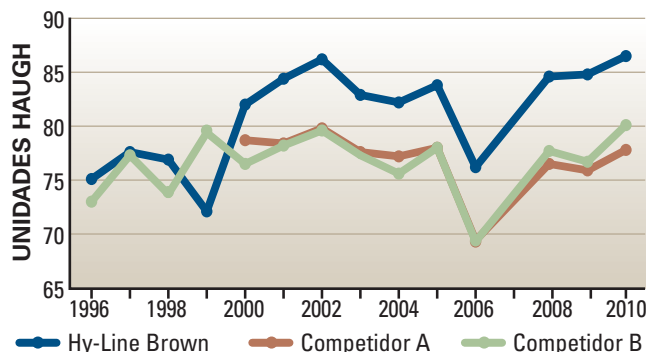
¡LAS DIFERENCIAS EN LA CALIDAD DEL HUEVO SON SIGNIFICATIVAS!

La gran cantidad de datos recolectados en todas las pruebas de calidad del huevo son importantes solamente si los genetistas de Hy-Line están convencidos que las diferencias son estadísticamente importantes. Se utilizan varios modelos estadísticos para analizar los datos para confirmar la importancia estadística. Comparación tras comparación revelan lo mismo, una consistente superioridad en los huevos producidos por la Hy-Line Brown.

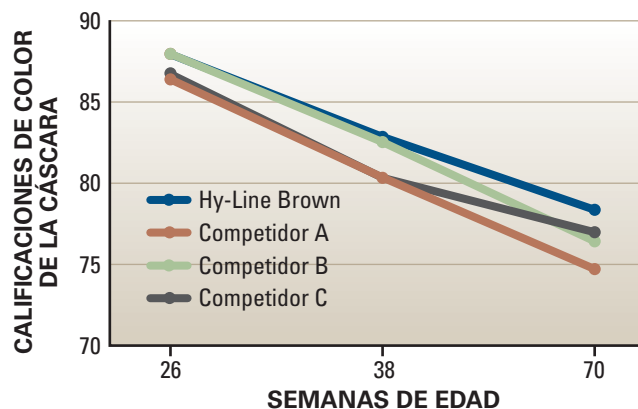
Un laboratorio Europeo independiente hizo un estudio comparando los huevos de las ponedoras comerciales Hy-Line Brown con los de 2 ponedoras de la competencia. Los huevos de la Hy-Line Brown tuvieron un puntaje más alto en Unidades Haugh y fueron más persistentes en el color de la cáscara obteniendo un color marrón más oscuro.



El Programa de Pruebas de Campo de Hy-Line International es el más grande del mundo - constantemente estamos realizando pruebas en operaciones comerciales en todas partes del mundo. Este programa nos da un panorama mundial real de las aves Hy-Line donde se demuestra su capacidad para producir en diferentes climas con diferentes sistemas de manejo, de dietas, programas de alimentación y desafío a enfermedades. La siguiente gráfica resume los resultados comparativos de las pruebas de la altura de la albúmina entre diferentes líneas de ponedoras.



Los resultados de las pruebas del Laboratorio de Calidad de Huevo de Hy-Line International demostraron una vez más que la cáscara de los huevos de las ponedoras Hy-Line Brown constantemente tienen un color marrón más intenso comparados con los huevos de tres tipos de ponedoras de la competencia.



Huevo marrón de calidad superior, aves con la mejor eficiencia alimenticia en la industria y una mortalidad más baja, todo esto se suma para confirmar la decisión de los productores de huevo líderes mundiales. ¡La Hy-Line Brown es la ponedora de huevo marrón de mayor venta en el mundo! Asegúrese de aprovechar la habilidad de esta ponedora para producir mayores rentabilidades. ¡Está en nuestros genes!



Hy-Line

Hy-Line International | www.hyline.com

