

Hy-Line International celebra 90 años

Nuestras raíces son profundas. Nuestros cimientos son fuertes.



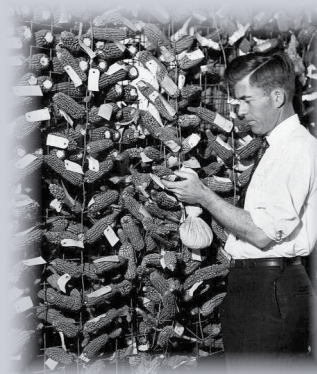
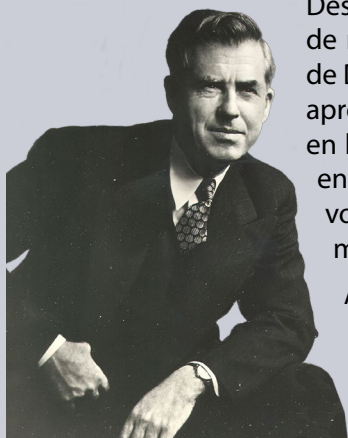
La historia de Hy-Line International empezó en el cambio al siglo XX, cuando un brillante joven llamado Henry A. Wallace empezó a experimentar con plantas de maíz en la granja de su familia de Iowa, EE. UU. Estos intentos iniciales y modestos de mejoramiento genético sembraron las semillas de un sueño: uno que al final lanzó una compañía y que revolucionó la agricultura mediante los fuertes principios de hibridación.

Henry A. Wallace fue una persona con visión: aprovechar la fuerza de la genética híbrida para alimentar al mundo. Su pasión por la agricultura se vio motivada durante su infancia a través de encuentros con el renombrado horticultor George Washington Carver, que se quedó con la familia Wallace mientras realizaba su posgrado en Iowa State College. Carver, un científico pionero e hijo de esclavos, se hizo amigo del joven Henry y le enseñó sobre plantas durante sus caminatas juntos. Esta experiencia formadora inspiró a Wallace a estudiar Agricultura en Iowa State College.

Después de graduarse, Wallace empezó a experimentar con cruza de maíz en 2 ha de tierra de su familia en las afueras, al occidente de Des Moines. Aprovechando las lecciones de genética vegetal que aprendió de Carver, Wallace desarrolló cepas híbridas de maíz, una innovación que se convirtió en la piedra angular de la agricultura de cultivos en hileras de Iowa. Desde estos inicios, fundó en 1926 la Pioneer Hi-Bred Corn Company e introdujo el primer maíz híbrido comercial, que se volvió todo un éxito. A la larga, la compañía se vendió 75 años después a DuPont por \$10 mil millones de dólares.

Aprovechando este éxito, Wallace fundó Hy-Line, dedicada a aplicar los principios de hibridación a la genética avícola. Este enfoque innovador transformó la industria del huevo y sigue dándole forma hoy en día a la producción mundial de alimentos.

Continúa en la pág. 2 >>



Genética del mañana, que le brindamos hoy: mensaje del presidente

A medida que entramos en 2026, me enorgullece compartirles nuestro nuevo lema: Genética del mañana, que le brindamos hoy. Esta frase capta el compromiso inquebrantable de Hy-Line International de avanzar en la investigación genética de gallinas ponedoras y de empoderar al productor con aves robustas y eficientes que ayuden a nutrir el mundo con proteína de alta calidad: el huevo.

Desde nuestra fundación en 1936, la misión de Hy-Line ha sido clara: aprovechar el poder de la selección genética para hacer que sea más asequible la proteína del huevo en todo el mundo mediante la mejora del rendimiento y la eficiencia. Este año se celebra un hito extraordinario: 90 años de innovación y liderazgo en la industria mundial del huevo. En esta edición, reflexionamos sobre nuestra rica historia como la primera compañía en introducir gallinas ponedoras comerciales híbridas y los incontables avances que han forjado el moderno mejoramiento genético de estas aves.

Nos enorgullece poder cumplir con la visión de nuestro fundador, Henry A. Wallace, quien vislumbró la necesidad de alimentar a la creciente población mundial mediante el mejoramiento genético en la agricultura. Su espíritu pionero vive en todo aquello que hacemos.



Jonathan Cade, presidente

En esta edición:

Brown Max en Reino Unido	4
Seminario Latinoamericano de Hy-Line	5
Fase de transferencia en librerías de jaulas	6-7
Torneo de golf de Tailandia	7
Hy-Line en Indonesia	7
Alimentando al mundo	8
Hy-Line expande producción de reproductoras	9
Brown Max domina prueba de ponedoras	10-11
Actualizaciones de miembros del equipo	11
Parvadas de excelencia	12

Continúa en la pág. 2 >>

Breeding
for tomorrow
**delivering
today**

<< Mensaje del presidente (continúa de la pág. 1)

Este boletín resalta también un 2025 de éxitos. Entre los diversos logros están:

- **Seminario Latinoamericano en Brasil** – Nos aliamos con líderes de industrias conexas para ofrecerle a 320 profesionales del huevo de toda la región tres días de sesiones técnicas y colaboración en Iguazú.
- **Éxito de Hy-Line Brown Max en Reino Unido** – Nuestra ponedora de la siguiente generación sigue dando resultados excepcionales a los productores de libre pastoreo del Reino Unido y más allá.
- **Premios de Parvadas de excelencia** – Celebremos a los productores que cumplen o sobrepasan nuestras normas de estirpe.
- **Conocimientos de expertos** – Jamie McIntosh, nuestro experto en producción libre de jaulas, nos comparte la guía crítica en la fase de transferencia en los sistemas sin jaulas, período vital, pero con frecuencia pasado por alto, para el éxito de la parvada.
- **Roadshows globales** – Nuestros equipos técnicos se unieron a CP en Indonesia y Tailandia para brindar apoyo y capacitación práctica.
- **Inversiones estratégicas** – Eduardo de Souza, presidente de Operaciones de Hy-Line, detalla las expansiones importantes en EE. UU., Brasil y la India para potenciar la capacidad de aves de pedigrí y reproductores para cubrir la creciente demanda mundial de genética de Hy-Line.
- **Liderazgo de desempeño** – Hy-Line Brown Max predominó en la Prueba Checa Internacional de Ponedoras Comerciales, al superar a ocho competidores mundiales en número de huevos, masa del huevo, viabilidad y conversión alimenticia, lo que valida los resultados que vemos en la industria comercial del huevo con la estirpe.

Finalmente, celebramos a los nuevos miembros del equipo y a las promociones que fortalecen nuestra experiencia mundial.

A nombre de todo el equipo de Hy-Line, quiero expresar nuestro más profundo agradecimiento a nuestros clientes y socios en todo el mundo. Su lealtad, confianza y retroalimentación nos llevan hacia adelante al trabajar juntos para alimentar al mundo con el increíble huevo.

Gracias por ser parte de nuestro camino. ¡Y aquí estaremos por los próximos 90 años de innovación y éxito!

Janatha Cade

<< Exploración de nuestras raíces (continúa de la pág. 1)

Un visionario más allá de la agricultura

El talento de Henry A. Wallace se extendió más allá del mejoramiento del maíz. Su inteligencia y liderazgo le valieron el reconocimiento nacional, por lo que en 1933, el presidente Franklin D. Roosevelt lo nombró Secretario de Agricultura de EE. UU. Después de siete años en ese puesto, Wallace fue vicepresidente de Estados Unidos de 1941 a principios de 1945 y posteriormente Secretario de Comercio, bajo el presidente Truman.

Wallace se mantuvo fiel a sus raíces en la agricultura durante su servicio público. Durante una visita oficial como vicepresidente a China, Wallace donó unas semillas de melón que rindieron una variedad local conocida hoy como melón bailan, a veces llamado “melón Wallace”. También nombró a un joven agrónomo de Iowa, Norman Borlaug, a que fuera a una estación agrícola en México, decisión que en última instancia desencadenó la Revolución Verde, que salvó a miles de millones del hambre en el mundo e hizo que Borlaug ganara el Premio Nobel de la Paz en 1970.

La fundación de Hy-Line

Mientras Wallace guiaba las políticas agrícolas desde Washington, su familia continuó con el crecimiento de Pioneer y reconoció el potencial de mejorar la producción de huevo con los mismos principios de mejoramiento genético que habían revolucionado al maíz. Después de ocho años de investigaciones, Hy-Line se fundó oficialmente en 1936, encabezado por el hijo de Wallace, Henry B. Wallace.

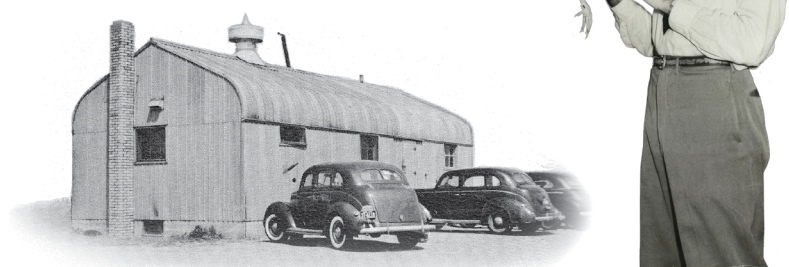


Las primeras pollitas de Hy-Line se vendieron en 1940: nacieron y se distribuyen 40,000 ponedoras comerciales de febrero a mayo. Las noticias de su productividad se diseminaron con rapidez, por lo que Hy-Line empezó a seleccionar plantas incubadoras bajo licencia para distribuir las pollitas en todo Estados Unidos. El crecimiento fue exponencial: de 40,000 pollitas en 1940 a más de 70 millones en 1960; las ventas se expandieron a Canadá, Europa y Latinoamérica.

Innovación que perdura

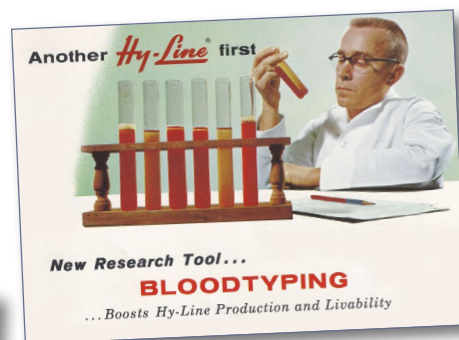
Hy-Line fue pionera en innovación genética que perdura hasta nuestros días. Los primeros avances incluyeron a la determinación del grupo sanguíneo como marcador genético para mejorar la viabilidad y predecir las cruzas productivas. Hoy en día, las técnicas avanzadas de ADN molecular permiten una selección precisa de características como producción de huevo, eficiencia alimenticia y resistencia a las enfermedades.

Las pruebas en campo siempre han sido la piedra angular del éxito de Hy-Line. Las cruzas híbridas se evaluaban –y se sigue haciendo– bajo condiciones diversas, tanto



<< Exploración de nuestras raíces (continúa de la pág. 2)

en jaulas como en el piso, con registros meticulosos de la producción de huevo, viabilidad, conversión alimenticia, calidad del huevo y demás. En la actualidad, el programa de evaluación genética global de Hy-Line utiliza sólidos modelos estadísticos para analizar cientos de millones de datos al año.



La calidad del huevo se reconoció desde el principio como una característica heredable. Para finales de la década de 1940, el laboratorio de calidad del huevo de Hy-Line ya rompía 200,000 huevos al año para medir las unidades Haugh y evaluar forma, peso y color. Hoy en día, los laboratorios de Hy-Line evalúan más de un millón de huevos cada año mediante tecnologías de vanguardia.

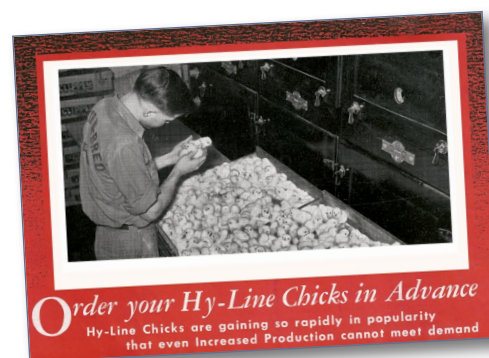
Un legado de liderazgo



Henry B. Wallace no solo fue presidente de Hy-Line, sino que encabezó su programa de desarrollo genético, con un equipo de expertos en genética, nutrición, medicina veterinaria y de zootecnia avícola que armó.

El legado de la familia Wallace –y su impacto en la industria agropecuaria mundial– no pueden subestimarse. Su visión y liderazgo construyeron negocios que no solo lograron el éxito comercial, sino que ayudaron a nutrir al mundo.

Noventa años después, Hy-Line sigue honrando ese legado mediante innovación, ciencia y compromiso de alimentar a la creciente población mundial.



El legado de la familia Wallace –y su impacto en la industria agropecuaria mundial– no pueden subestimarse. Su visión y liderazgo construyeron negocios que no solo lograron el éxito comercial, sino que ayudaron a nutrir al mundo.

La “siguiente generación” de Hy-Line Brown Plus da resultados sobresalientes en Reino Unido

La “siguiente generación” de Hy-Line Brown Plus –conocida en todo el mundo como Hy-Line Brown Max– sigue impactando a los productores británicos con un desempeño y confiabilidad excepcionales.

Desde hace dos años que se introdujo la Siguiete Generación, Hy-Line UK ha tenido fuertes crecimientos de ventas, impulsados por el excepcional comportamiento de anidamiento y los resultados productivos consistentes del ave. Los productores experimentan ahora todos los beneficios de esta ponedora de la siguiente generación.

“Ha sido la parvada más fácil que hemos tenido”. – Tom Hamer, productor británico

Si alguna vez ha habido una parvada de 100 semanas, es esta”. – Daniel Bates, productor británico

Desempeño comprobado en granja

Tom Hamer, productor de libre pastoreo en medio de Gales con 32,000 ponedoras, cambió recientemente a Hy-Line por primera vez. “Ha sido la parvada más fácil que hemos tenido”, dice Tom. La parvada sigue en postura a las 65 semanas con el 90% de producción gallina-día, con 295 huevos por gallina encasetada y planea llevarlas hasta las 84 semanas, con el objeto de lograr otros 100 huevos por ave.

Destaques clave de la parvada de Tom:

- Persistencia de la postura: Fuerte desempeño pasadas las 60 semanas.
- Excelente viabilidad: Mortalidad apenas del 1.25%, sin la necesidad de vacunación contra E. coli.
- Plumaje de gran calidad: Las aves siguen en excelentes condiciones al final de la postura.
- Pocos huevos puestos en el piso: Alrededor del 1%, gracias al fuerte instinto de anidamiento.
- Conversión alimenticia eficiente: 119 g de consumo diario de alimento con producción de huevos de 64 g a las 65 semanas de edad.

Tom produce su propio alimento y planea duplicar el tamaño de la parvada, una prueba de su confianza en la genética de Hy-Line.



Tom Hamer (arriba) y Daniel y Trudi Bates (abajo), productores británicos

La Siguiete Generación establece nuevos estándares

Daniel y Trudi Bates, también de Gales, han sido clientes leales de Hy-Line desde que empezaron su producción de libre pastoreo. Su parvada actual –la primera con la Siguiete Generación– va camino de batir récords:

- 98% de producción durante 10 semanas consecutivas a las 36 semanas de edad.
- Una mínima cantidad de huevos puestos en el piso y un excelente comportamiento de anidamiento.
- Fuerte programa de vacunación y mejores prácticas de operación que complementan el potencial genético del ave.

“Las mejoras genéticas han sido un tema constante en nuestra relación con Hy-Line”, comenta Daniel. “Si alguna vez ha habido una parvada de 100 semanas, es esta”.



Hy-Line

BROWN PLUS

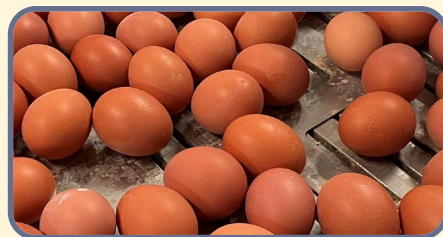
Siguiente generación (Max)

Con las características comprobadas de la Hy-Line Brown:

- Pico y persistencia de producción altos
- Eficiencia alimenticia
- Temperamento tranquilo y fuerte emplume
- Excelente viabilidad

ADemás:

- Mayor peso del huevo
- Cáscara marrón más oscuro
- Fuerte instinto de anidamiento



Por qué los productores británicos eligen la “Siguiete generación” de Hy-Line Brown Plus

- Persistencia excepcional de postura y mayor número de huevos.
- Sólida salud y plumaje.
- Bajo número de huevos puestos en el piso y fácil manejo.
- Adaptabilidad comprobada a los sistemas británicos de libre pastoreo, así como en aviarios.

Conforme la producción de huevo de libre pastoreo continúa asegurando el futuro de granjas familiares en Gales, la “siguiente generación” de Hy-Line Brown Plus ayuda al productor a lograr resultados sobresalientes y el éxito a largo plazo.

II Seminario Latinoamericano de Ponedoras Blancas en Brasil

En agosto de 2025, Hy-Line recibió, junto con otros patrocinadores, a 320 productores líderes de huevo de la región y a profesionales de industrias conexas en el II Seminario Latinoamericano de Ponedoras Blancas de Hy-Line en Iguazú, Brasil.

Durante tres días, los participantes asistieron a sesiones técnicas de genética, nutrición, manejo y estrategias de negocios para la industria regional del huevo. Entre lo más destacado fueron las presentaciones de invitados sobre Inteligencia artificial, Cómo vender huevo y las Mejores prácticas del manejo sostenible de residuos.

El evento concluyó con una visita memorable a una de las maravillas naturales del mundo, las impresionantes cataratas de Iguazú, que brindaron un telón de fondo de inspiración para el *networking* y la colaboración.



Fase de transferencia: por qué importa en sistemas sin jaulas

La transferencia es uno de los períodos más críticos (y estresantes) de la vida del ave. Su manejo impacta directamente en el bienestar, productividad y desempeño a largo plazo de la parvada. Para los sistemas de producción sin jaulas, esta etapa requiere de atención adicional a los detalles.

El proceso de transferencia se puede dividir en tres etapas clave:

1. Final de la crianza
2. Transferencia y colocación
3. Primeras semanas posteriores a la transferencia

El éxito depende de la planificación y ejecución de cada etapa.

Preparación de las pollonas para la transferencia: prioridades clave al final de la crianza

Conforme las pollonas se acercan a la edad de la transferencia, es básico lograr el peso corporal objetivo y la uniformidad, para que haya un desarrollo fisiológico adecuado y disposición para la postura. Es esencial atender cuidadosamente la densidad de población, pues el hacinamiento limita el movimiento y acceso al alimento y al agua, en especial en climas cálidos. Las condiciones pueden cambiar con rapidez del espacio adecuado a la sobrepoblación, por lo que es clave tener un manejo proactivo.

Las pollonas deben estar familiarizadas con el sistema de crianza, para que ubiquen el alimento, el agua y las perchas. Esto garantiza un ajuste sencillo del ambiente de postura. Los programas de iluminación son muy importantes en esta etapa:

- Para aves marrones en aviarios, un período de bajar las luces de forma controlada de 30-45 minutos –primero con el desvanecimiento de la luz del piso– alienta al uso de perchas en el equipamiento del sistema, lo que replica las condiciones de la caseta de postura.
- Las aves blancas por lo general se adaptan más fácilmente, pero deben evitarse las aglomeraciones excesivas en los niveles superiores.

En toda transferencia, nunca debe disminuir la duración del día. Manténgase la iluminación controlada para prevenir la madurez prematura. En alojamientos con laterales abiertos, minimice el acceso de luz y monitoree su intensidad, ya que la brillantez en exceso puede ocasionar problemas de comportamiento.

Es vital que haya buena comunicación entre las granjas de crianza y las de postura. Comparta detalles de programas de iluminación, tendencias del peso corporal, estado de salud y reacciones vacunales que permitan estrategias dirigidas para una transición sin complicaciones.

Previo a la transferencia:

- Evite restricciones de alimento y agua, en particular en climas cálidos.
- La carga y el transporte de noche pueden ayudar a reducir el estrés.
- Por lo regular, durante este período las pollonas reciben al menos una vacuna inactivada intramuscular, así que hay que garantizar un almacenamiento adecuado, higiene de la aguja, control de la temperatura y la técnica de inyectar. Para los sistemas sin jaulas, es preferible la inyección en la pectoral para minimizar la inflamación y problemas de movilidad.

Finalmente, es importante la sincronía: la transferencia muy pronto pone en riesgo a las aves subdesarrolladas, mientras que si es muy tarde retrasa la postura y reduce el desempeño. La edad óptima por lo general es alrededor de las 16 semanas.



El manejo constante y proactivo durante esta etapa es la base de una parvada productiva y bien adaptada.

Transferencia y colocación: manejo de una transición sin complicaciones

El objetivo principal durante la transferencia es minimizar el estrés y los trastornos. Maneje las aves con cuidado y evite un retiro prolongado de alimento y agua. Una vez colocadas en postura, lo primero es garantizar que las aves localicen con rapidez el agua, seguida del alimento. Debido a que las pollonas pueden perder hasta el 10% del peso corporal durante la transferencia, es muy importante que haya una rápida recuperación.

No se confíe; monitoree todo:

- Verifique varias veces al día el consumo del alimento y agua, el llenado del buche y las condiciones ambientales.
- Motive a que las aves exploren el sistema y prevenga el hacinamiento para garantizar una distribución uniforme.
- Mantenga un buen flujo del aire y temperaturas estables para apoyar a la adaptación.

Continúa en la pág. 7 >>



<< Fase de transferencia (continúa de la pág. 6)

Durante los primeros 1-2 días, mantenga cerradas las cajas de los nidos y guíe a las aves a establecerse en el sistema en la noche, en lugar del piso. La iluminación debe de ser lo suficientemente brillante para ayudarlas a encontrar recursos, y se puede aumentar gradualmente, empezando con un nivel más alto que en la parte trasera.

Primeras semanas después de la transferencia: llevar la parvada al éxito

Las semanas posteriores a la colocación son críticas para establecer el desempeño a largo plazo. Es básico monitorear a diario el consumo del alimento y agua: cualquier disminución debe tratarse como una señal de aviso. Las interrupciones durante el desarrollo sexual pueden dejar efectos negativos duraderos en la producción.

Pasos clave del manejo:

- Ajuste los programas de alimentación para que correspondan con el mayor consumo. Esto puede incluir la adición de alimentaciones extras o el aumento de la profundidad del alimento para garantizar el acceso constante de las aves.
- Abra las cajas de los nidos antes de que aparezcan los primeros huevos para incentivar el comportamiento de anidamiento adecuado.
- Quite de inmediato los huevos puestos en el piso y el sistema. Los retrasos pueden llevar a problemas persistentes difíciles de corregir después.



Torneo de golf en Tailandia

El VI Torneo de golf y tour ciudadano de CPF y Hy-Line en Chiang Mai, Tailandia juntó a ejecutivos de CPF y clientes que representan a más de 16 millones de ponedoras comerciales. Jonathan Cade, presidente de Hy-Line, junto con el equipo del sureste asiático de la empresa colaboraron una vez más con CP para realizar este gran evento.

Más allá de la competencia amistosa, fue una importante oportunidad para conectar, intercambiar ideas y fortalecer relaciones. Hy-Line sigue sumamente comprometida en apoyar a sus socios y clientes con la mejor genética y servicio dedicado para obtener un éxito duradero.

Gracias a Big Dutchman, Sanovo, EW Nutrition, Agritech Asia, Nova-Tech, Innovad y ORFFA por su valioso apoyo en hacer posible este maravilloso evento.



Hy-Line en Indonesia

Daniel Valbuena, director de Servicios Técnicos Globales de Hy-Line, viajó recientemente por Indonesia para reunir retroalimentación sobre el desempeño de las parvadas y analizar técnicas de manejo que maximicen resultados con la genética de Hy-Line Brown.

Como uno de los 5 principales países productores de huevo en el mundo, sigue creciendo la industria avícola en Indonesia. Aunque es imposible visitar las más de 17,000 islas de que consta el país, Daniel visitó las regiones clave donde se desarrolla la producción de huevo.

En Hy-Line, estamos orgullosos de apoyar al productor de todo el mundo con experiencia técnica y genética comprobada.



Compromiso de Hy-Line con alimentar comunidades del mundo

Hy-Line International se dedica a la misión de alimentar al mundo al brindar gallinas ponedoras altamente productivas y eficientes a los mercados globales, lo que garantiza proteína asequible y de alta calidad. Más allá de la genética, Hy-Line apoyar de forma activa iniciativas que dan huevos directamente a comunidades subalimentadas, lo que mejora la salud y crea un futuro más prometedor para familias, niños y niñas.



Nourishing the World



Proyecto Blessman en Suráfrica

Ahora en su tercer año, el Proyecto Blessman sigue ejerciendo un fuerte impacto en Sudáfrica. Mediante sus centros de alimentación, el programa distribuye unos 40,000 huevos al mes a una comunidad más amplia, al tiempo que brinda un huevo duro diario a niños en edad escolar junto con una comida equilibrada de frijoles, arroz y verduras. Este año, Blessman expandió su capacidad al añadir otra caseta de pollonas, para que pronto llegue a 4,000 huevos diarios. Los resultados hablan por sí solos: a los niños y niñas le gustan los huevos, tienen más energía y concentración en clase, e incluso se guardan el huevo para lo último, como si fuera postre.

Huevos para El Ande – Perú

Hy-Line International y Hy-Line Perú se asociaron recientemente con La Calera, uno de los mayores productores de huevo de Suramérica, para apoyar a Huevos para El Ande. Este programa entrega parvadas pequeñas de gallinas ponedoras a familias en comunidades andinas remotas que les permita producir huevos para consumo propio y vender los sobrantes a los vecinos. Al introducir el huevo a dietas que con frecuencia son deficientes en nutrientes esenciales, esta iniciativa ayuda a combatir la desnutrición y a fomentar la oportunidad económica en regiones de difícil acceso.

Mediante estas asociaciones, Hy-Line desempeña con orgullo su papel de reducir el hambre, promover comunidades más sanas y garantizar que llegue el poder de la proteína del huevo a aquellos que más la necesitan.

Juntos, construimos un futuro en el que cada niña o niño y su familia tenga acceso a la nutrición que merecen.



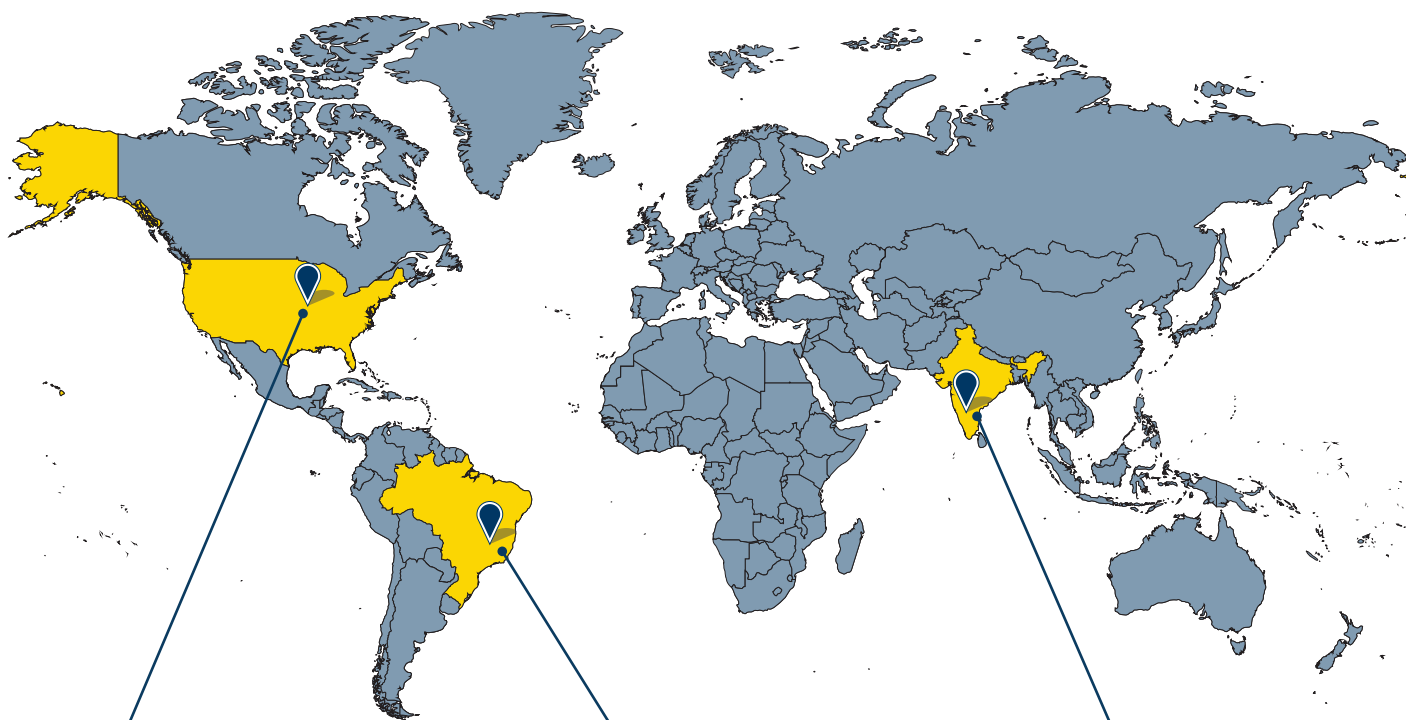
Hy-Line expande producción de reproductoras para cubrir la demanda mundial

Hy-Line International invierte de forma importante en capacidad de producción de reproductoras para mantener el ritmo de la fuerte demanda global de estas aves. Las recientes expansiones en los tres centros clave –EE. UU., Brazil e India– subrayan nuestro compromiso de apoyar al productor de huevo en todo el mundo.



"Agradecemos el apoyo de los propietarios para ampliar nuestra base de producción de pedigrí y progenitoras en estas tres ubicaciones. Estas inversiones nos permiten cubrir la demanda acentuada no solo en estos mercados importantes, sino en el mundo, pues las variedades de Hy-Line siguen siendo las preferidas del productor mundial de huevo."

- Eduardo de Souza, presidente de Operaciones



EE. UU.

Como la ubicación de producción original de Hy-Line, las operaciones de EE. UU. han aumentado recientemente el alojamiento de progenitoras en un 20% y expandido la producción de la planta incubadora en un 12%. Estas mejoras van a garantizar una mayor disponibilidad de reproductores para clientes tanto nacionales, como de todo el mundo.

Brasil

El centro operativo de Hy-Line de Brasil aumentó la capacidad de pedigrí, lo que fortalece su papel como unidad vital de investigación y mejoramiento genético, y aumenta la disponibilidad en 65%. También se aumentó en un 45% la capacidad de la planta incubadora para permitirnos suministrar reproductores no solo al mercado local brasileño, sino a otros mercados suramericanos y del mundo desde este punto.

India

En respuesta al rápido crecimiento del mercado, Hy-Line ha duplicado su base de producción con un nuevo complejo en el centro de la India. Esta expansión apoya la popularidad en aumento de la Hy-Line W-80i, que gana terreno en el segundo mercado del huevo más grande del mundo, gracias a su excepcional calidad de la cáscara, persistencia de la postura y mejor conversión alimenticia.

Suscríbase a Hy-Line News

Obtenga las últimas noticias de Hy-Line International y las ponedoras Hy-Line de todo el mundo. Escanee el código QR para suscribirse al boletín Hy-Line Innovations y otras actualizaciones de noticias.



Hy-Line Brown Max domina la XXXIII Prueba Checa Internacional Ustrasice de Ponedoras Comerciales

La genética de Hy-Line sigue demostrando su superioridad en las evaluaciones mundiales de desempeño. En la reciente XXXIII Prueba Checa Internacional Ustrasice de Desempeño de Ponedoras Comerciales (de 2025), la variedad Hy-Line Brown Max superó la competencia de ocho líneas genéticas destacadas de los principales proveedores mundiales.

La Brown Max obtuvo el primer lugar general, al ganar en cada característica clave medida: huevos totales, masa total de huevo, tasa de postura, viabilidad y tasa de conversión alimenticia.

Ventajas clave de Hy-Line Brown Max

- ✓ +7.3 huevos por gallina encasetada comparada con el promedio de campo
- ✓ +1 kg más de masa de huevo por gallina
- ✓ Mayor promedio de peso del huevo
- ✓ +2% de ventaja en tasa de postura
- ✓ 3.2 g menos alimento por huevo producido
- ✓ +3.4% mayor viabilidad

Hy-Line

BROWN MAX

1

Huevos totales

1

Masa de huevo total

1

Tasa de postura

1

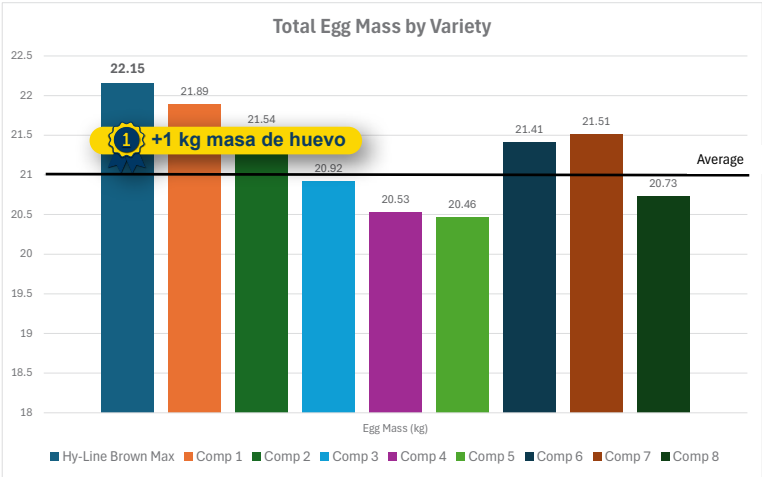
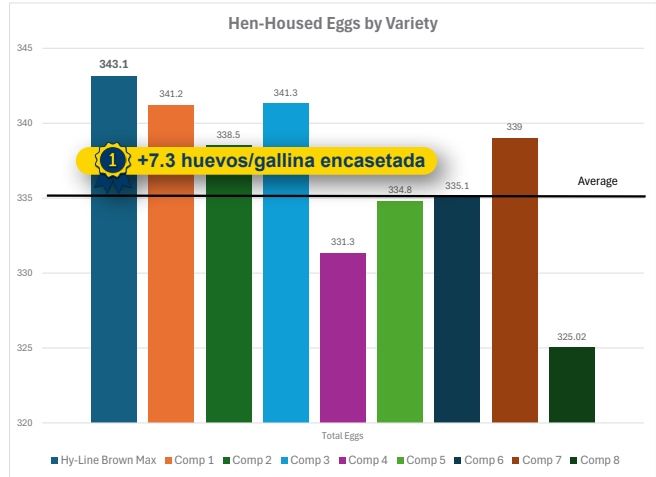
Viabilidad

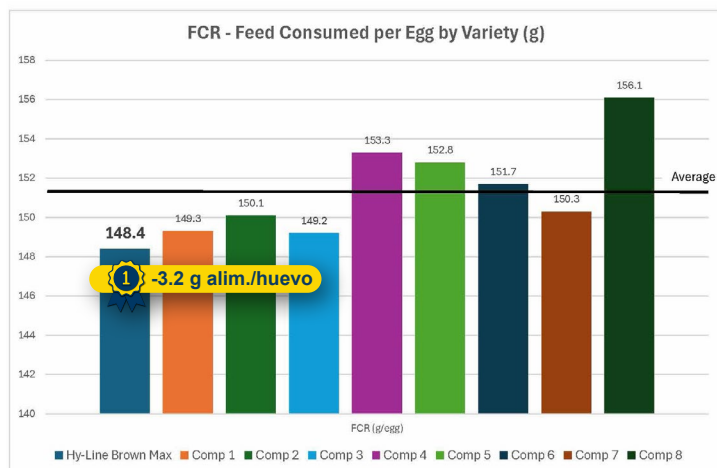
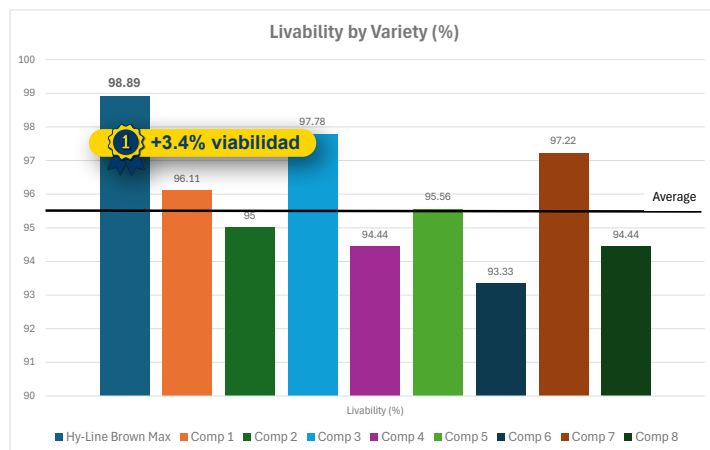
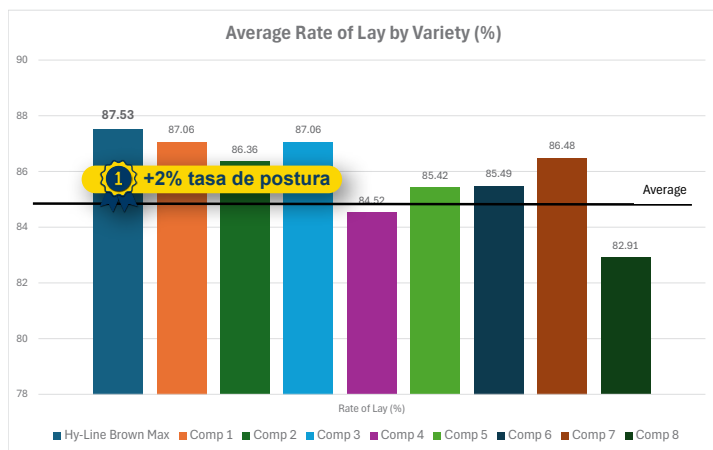
1

Conversión del alimento (CA)

Resultados de desempeño

Variedad	Huevos totales	Masa del huevo (kg)	Tasa de postura (%)	Viabilidad (%)	Conv. alim. (g/huevo)
Hy-Line Brown Max	343.1	22.15	87.53	98.89	148.4
Competidor 1	341.2	21.89	87.06	96.11	149.3
Competidor 2	338.5	21.54	86.36	95.00	150.1
Competidor 3	341.3	20.92	87.06	97.78	149.2
Competidor 4	331.3	20.53	84.52	94.44	153.3
Competidor 5	334.8	20.46	85.42	95.56	152.8
Competidor 6	335.1	21.41	85.49	93.33	151.7
Competidor 7	339.0	21.51	86.48	97.22	150.3
Competidor 8	325.0	20.73	82.91	94.44	156.1





La Hy-Line Brown Max brinda la perfecta combinación de alta productividad y mejor eficiencia alimenticia, lo que la torna en la opción preferida de los productores mundiales de huevo marrón.

Breeding for tomorrow
delivering today

Contáctese con el representante de Hy-Line para obtener más información de cómo la genética de la empresa puede mejorar los resultados.

Actualizaciones de miembros del equipo de Hy-Line



Bruno Viera entró al equipo de Hy-Line como gerente de la planta de incubación. Con más de 20 años de experiencia internacional en el manejo de plantas de incubación, Bruno entra al nuevo puesto en la planta de incubación de reproductoras de Dallas Center, Iowa, EE. UU. Hy-Line está muy entusiasmada de contar con su experiencia en apoyo a nuestro equipo y operaciones.

Dylan Serrano Bedoya es el nuevo gerente técnico de nutrición para Latinoamérica y Canadá. Con títulos en Medicina Veterinaria y Zootecnia, especialización en Producción Avícola y maestría en Nutrición Animal, Dylan tiene un fuerte currículum técnico así como amplia experiencia en múltiples líneas genéticas para nuestro equipo global. Su sede será Colombia.



Princess Cortez fue promovida a nutricionista técnica de Asia Pacífico. Princess ha sido parte del equipo de Hy-Line desde 2018, brindando soporte técnico a clientes de la región. Con su experiencia sólida en nutrición de gallina de postura, continuará dando servicio al mercado de Asia Pacífico, ahora con un papel mayor enfocado a brindar asesoría nutricional especializada.

Daniel Valbuena fue promovido al puesto de director de Servicios Técnicos Globales. Con amplia experiencia en nutrición avícola, manejo de la parvada y liderazgo técnico internacional, la mayor responsabilidad de Daniel va a fortalecer nuestro soporte global, garantizando soluciones innovadoras y la excelencia a nuestros clientes en todo el mundo.



Premios de Parvadas de Excelencia de enero de 2026

Al trabajar para empoderar a los productores de huevo del mundo con genética avanzada, nos enorgullece reconocer los extraordinarios resultados logrados en campo mediante nuestros Premios "Parvadas de Excelencia". Esta edición resalta a cuatro productores excepcionales del Reino Unido, Ecuador, Honduras y Guatemala por lograr resultados superiores en sus granjas. ¡Felicidades para todos!

Granja Avícola San Luis, Guatemala

- Variedad: Hy-Line W-80
- Nacimiento: 21 de diciembre de 2023
- Gallinas encasetadas: 28,866
- Edad: 100 semanas de edad
- 63 semanas con más del 90% de tasa de postura
- 500 huevos/gallina encasetada
- 31.3 kg masa de huevo
- Conv. alim. 1.81 kg alim./kg huevos, 113.3 g alim./huevo



¡Queremos saber de parvadas excelentes!

Si quisiera compartir sus resultados con Hy-Line, póngase en contacto con su representante local o mándenos un correo a info@hyline.com.

INAVIH, Honduras

- Variedad: Hy-Line W-80
- Nacimiento: 4 de enero de 2024
- Gallinas encasetadas: 128,418
- Edad: 97 semanas de edad
- 482 huevos/gallina encasetada
- 30 kg masa de huevo
- Conv. alim. 1.83 kg alim./kg huevos, 113.8 g alim./huevo



CR & GM Woollam & Son, Reino Unido

- Variedad: Hy-Line W-80
- Nacimiento: 21 de junio de 2023
- Gallinas encasetadas: 34,000 (aviario)
- Edad: 94 semanas de edad
- 475 huevos/gallina encasetada
- 29.2 kg masa de huevo
- 93.0% viabilidad
- Conv. alim. 2.12 kg alim./kg huevos, 129.9 g alim./huevo



Avipechichal S.A., Ecuador

- Variedad: Hy-Line Brown Max
- Nacimiento: 2 de diciembre de 2022
- Gallinas encasetadas: 191,454
- Edad: 90 semanas de edad
- 53 semanas con más del 90% de tasa de postura
- 95.24% viabilidad
- 447 huevos/gallina encasetada
- 28 kg masa de huevo



En memoria de: Shri Jagapati Rao Chitturi

La familia Hy-Line de todo el mundo tiene la pena de comunicar el fallecimiento de Shri Jagapati Rao Chitturi, presidente de Srinivasa Farms, nuestro valioso socio en la India. Se le va echar mucho de menos. Aprendiz de toda la vida, fue un ávido lector de los materiales de Hy-Line, como el boletín semestral, siempre en la búsqueda de conocimientos. Sus contribuciones dejan un legado duradero en la industria avícola de la India. Descanse en paz.



Síganos



Facebook



LinkedIn



Hy-Line®

Hy-Line International

2583 240th St. Dallas Center, Iowa 50063, EE. UU.

Teléfono: +1 515-225-6030

www.hyline.com | info@hyline.com