

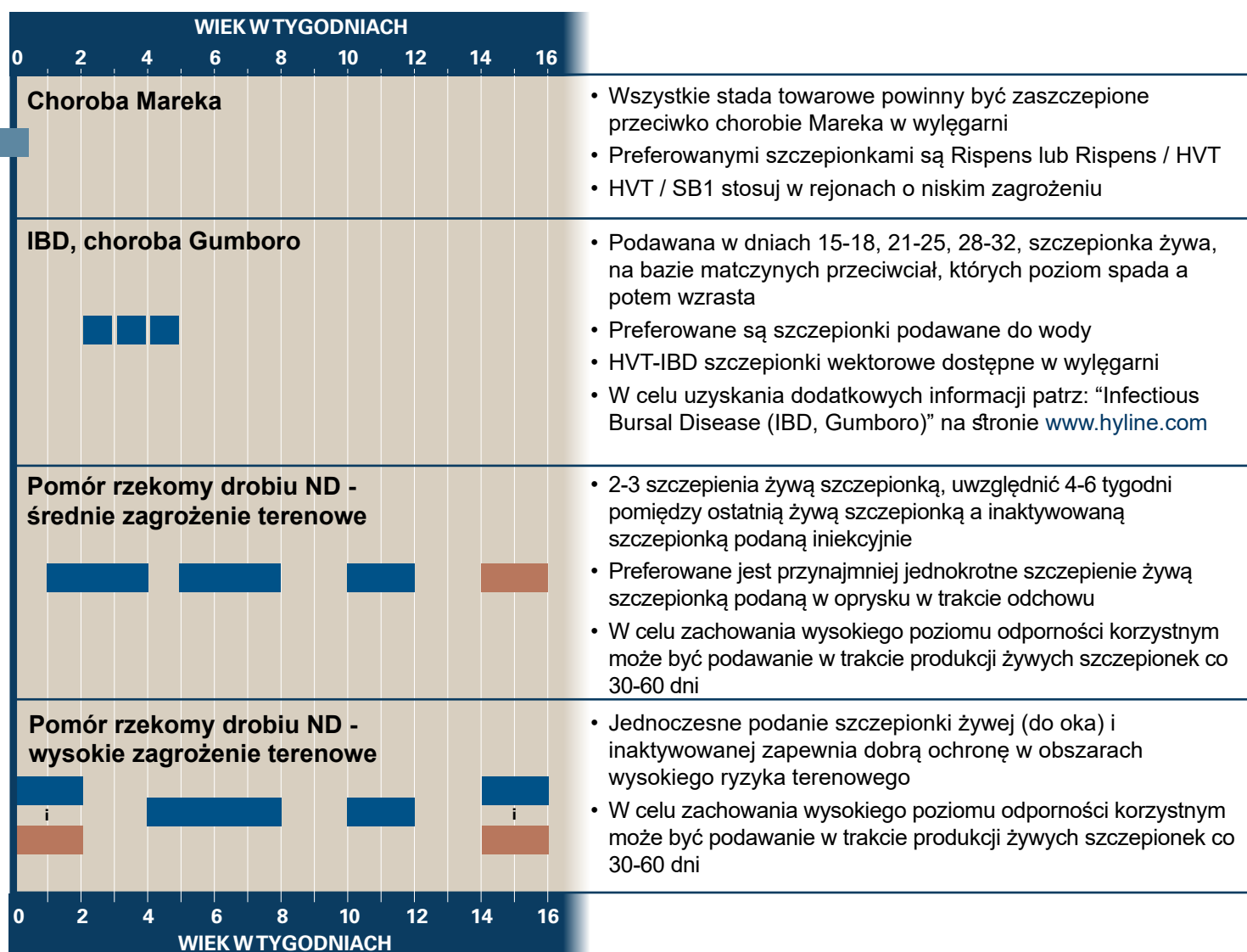


PRZYKŁADOWY PROGRAM SZCZEPIEŃ

Niektóre choroby są tak rozpowszechnione lub trudne do wyeliminowania, że konieczne jest szczepienie przeciwko nim. Generalnie stada towarowe powinny być zaszczepione przeciwko chorobie Mareka, pomorowi rzekomemu drobiu (NDV), zakaźnemu zapaleniu oskrzeli (IB), zakaźnemu zapaleniu torby Fabrycjusza (IBD lub choroba Gumboro), zakaźnemu zapaleniu mózgu i rdzenia kręgowego AE oraz ospie ptasiej. Program szczepień ochronnych dla każdego stada należy dobrać do lokalnie istniejących zagrożeń.

Program szczepień należy skonsultować z miejscowym lekarzem weterynarii aby dobrać go do lokalnych zagrożeń. Postępuj zgodnie z zaleceniami wydanymi przez producenta szczepionki. Stosuj wyłącznie zatwierdzone szczepionki.

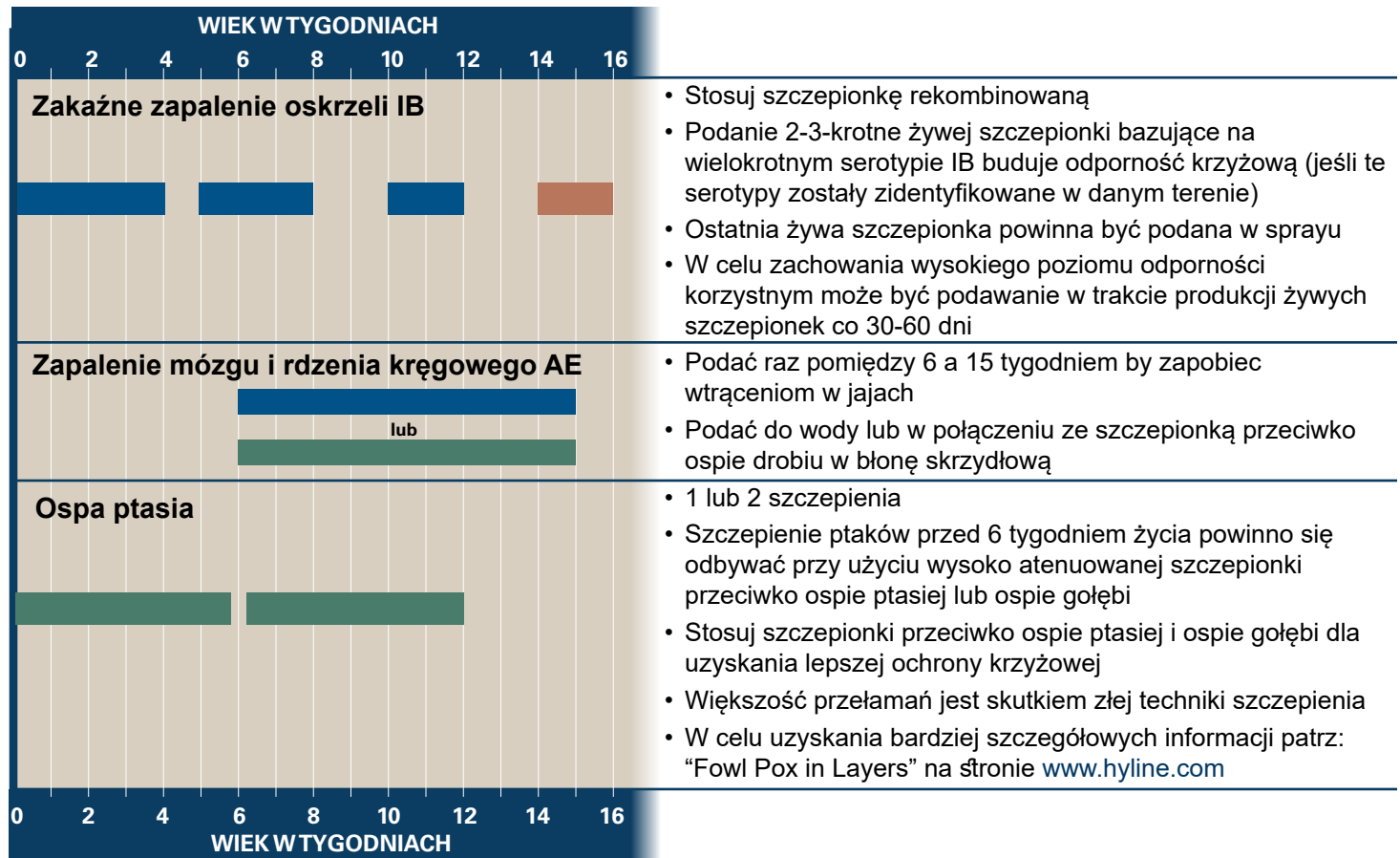
PODSTAWOWE SZCZEPIENIA STAD TOWAROWYCH



Żywe szczepionki podawane podskórnym w wylęgarni
 Szczepionki żywe podawane do wody, w sprayu lub kropli do oka

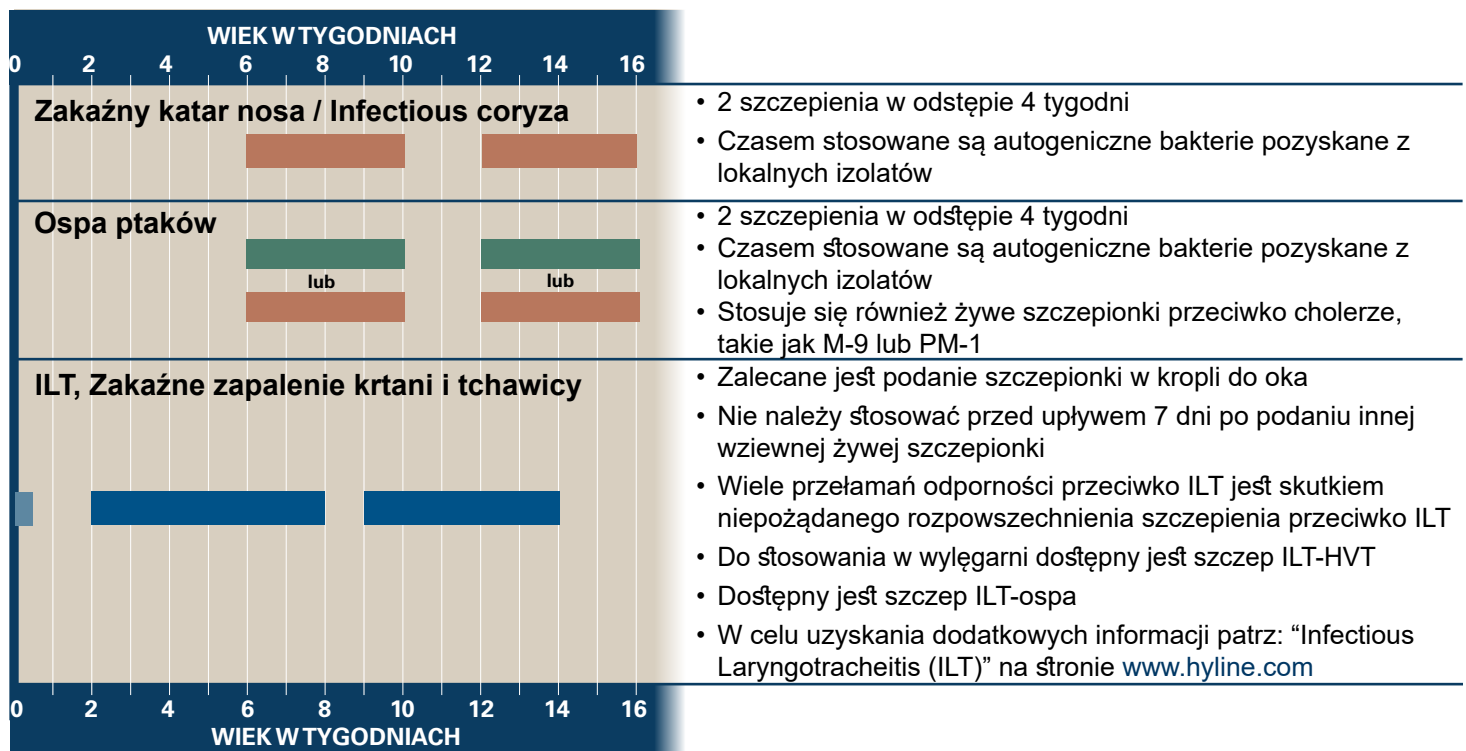
Szczepionki żywe podawane w błonę skrzydłową
 Szczepionki inaktywowane podawane iniekcyjnie domięśniowo lub podskórnym

PODSTAWOWE SZCZEPIENIA STAD TOWAROWYCH (cd.)



DODATKOWE SZCZEPIENIA STAD TOWAROWYCH

Stosuj w zależności od istniejących zagrożeń terenowych. Postępuj zgodnie z zaleceniami wydanymi przez producenta szczepionki. Stosuj wyłącznie zatwierdzone szczepionki. Program szczepień uzgodnij z lokalną służbą weterynaryjną w celu zapewnienia jego skuteczności.



DODATKOWE SZCZEPIENIA STAD TOWAROWYCH (cd.)

