

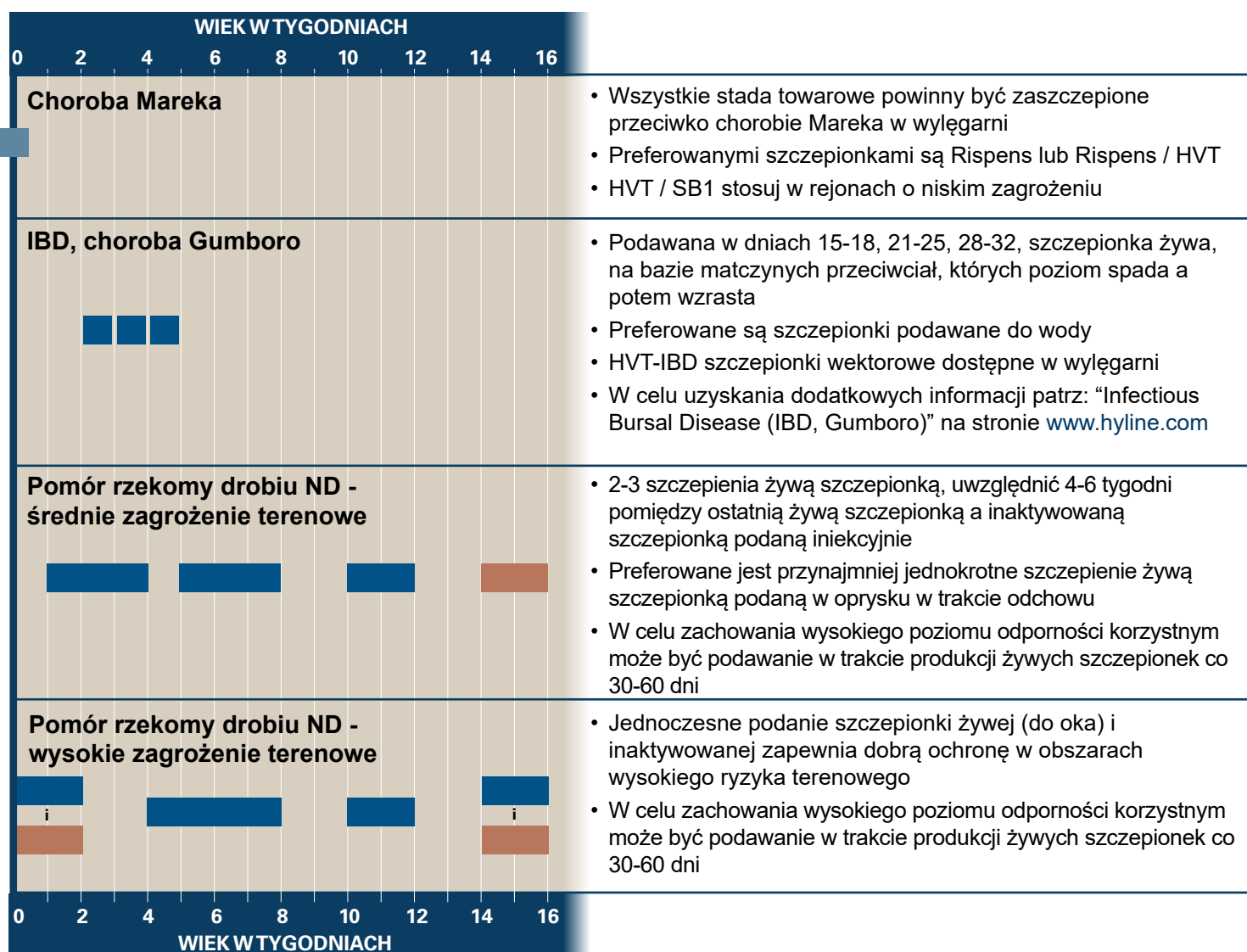


## PRZYKŁADOWY PROGRAM SZCZEPIEŃ

Niektóre choroby są tak rozpowszechnione lub trudne do wyeliminowania, że konieczne jest szczepienie przeciwko nim. Generalnie stada towarowe powinny być zaszczepione przeciwko chorobie Mareka, pomorowi rzekomemu drobiu (NDV), zakaźnemu zapaleniu oskrzeli (IB), zakaźnemu zapaleniu torby Fabrycjusza (IBD lub choroba Gumboro), zakaźnemu zapaleniu mózgu i rdzenia kręgowego AE oraz ospie ptasiej. Program szczepień ochronnych dla każdego stada należy dostosować do lokalnie istniejących zagrożeń.

**Program szczepień należy skonsultować z miejscowym lekarzem weterynarii aby dostosować go do lokalnych zagrożeń. Postępuj zgodnie z zaleceniami wydanymi przez producenta szczepionki. Stosuj wyłącznie zatwierdzone szczepionki.**

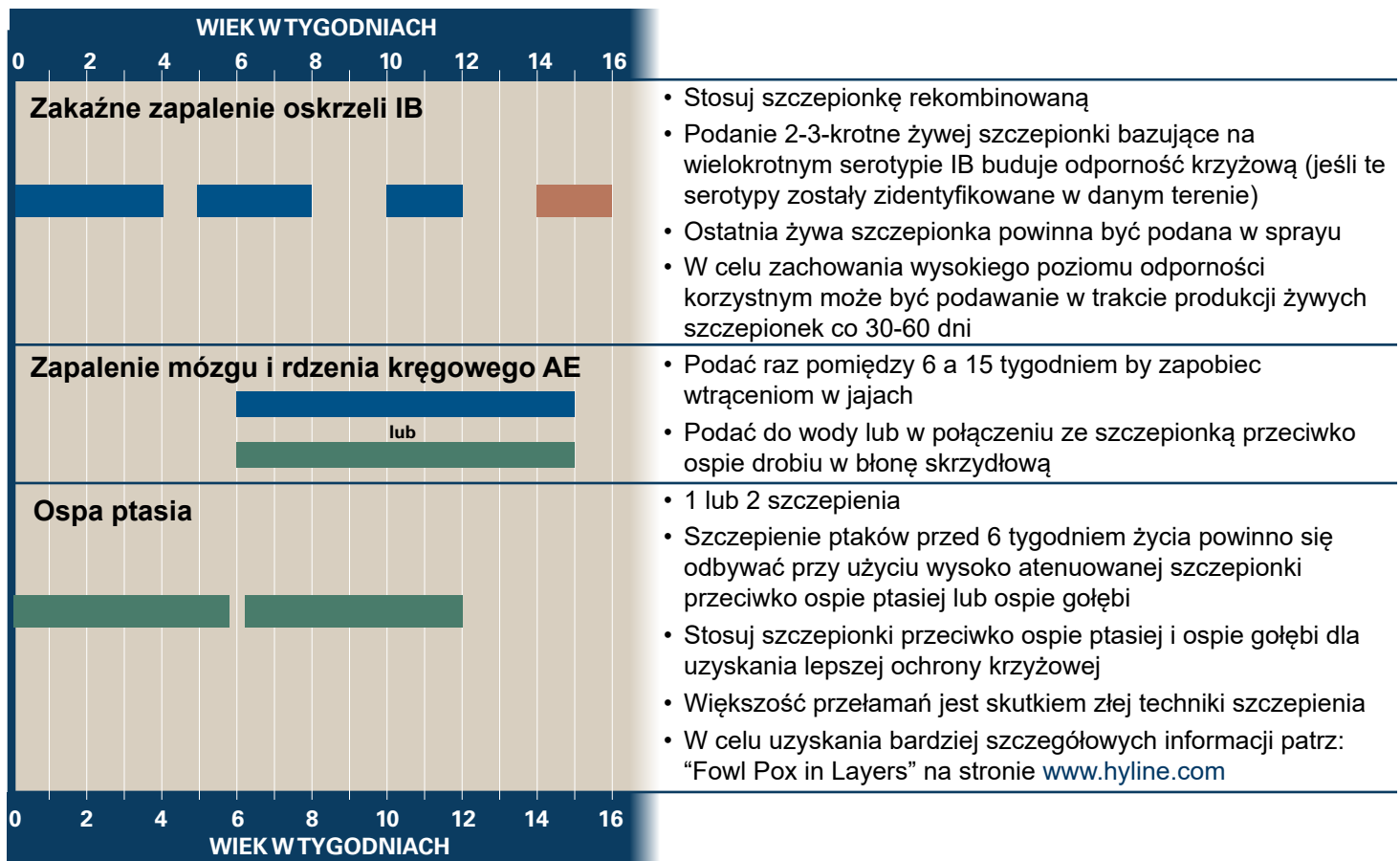
### PODSTAWOWE SZCZEPIENIA STAD TOWAROWYCH



■ Żywe szczepionki podawane podskórnym w wylęgarni  
■ Szczepionki żywe podawane do wody, w sprayu lub kropli do oka

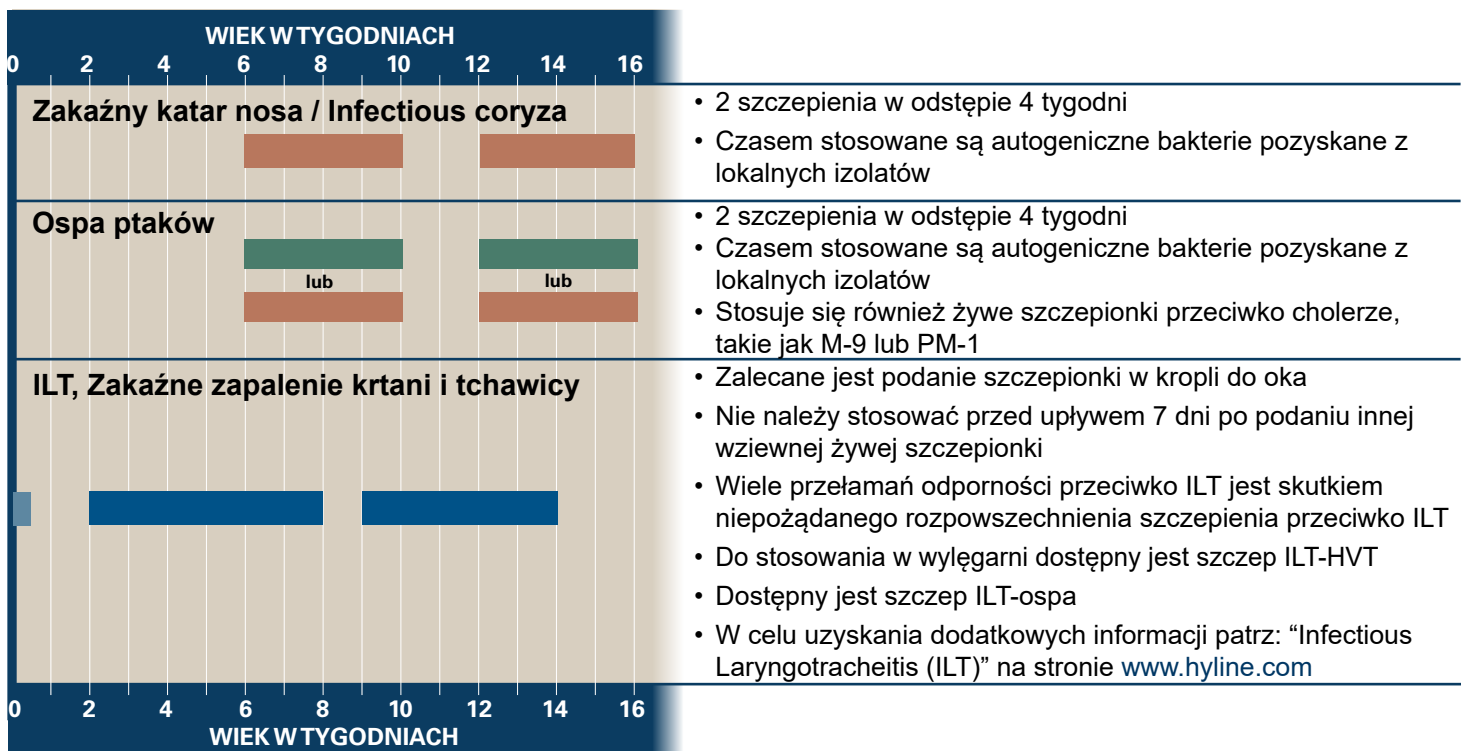
■ Szczepionki żywe podawane w błonę skrzydłową  
■ Szczepionki inaktywowane podawane iniekcyjnie domięśniowo lub podskórnym

## PODSTAWOWE SZCZEPIENIA STAD TOWAROWYCH (cd.)

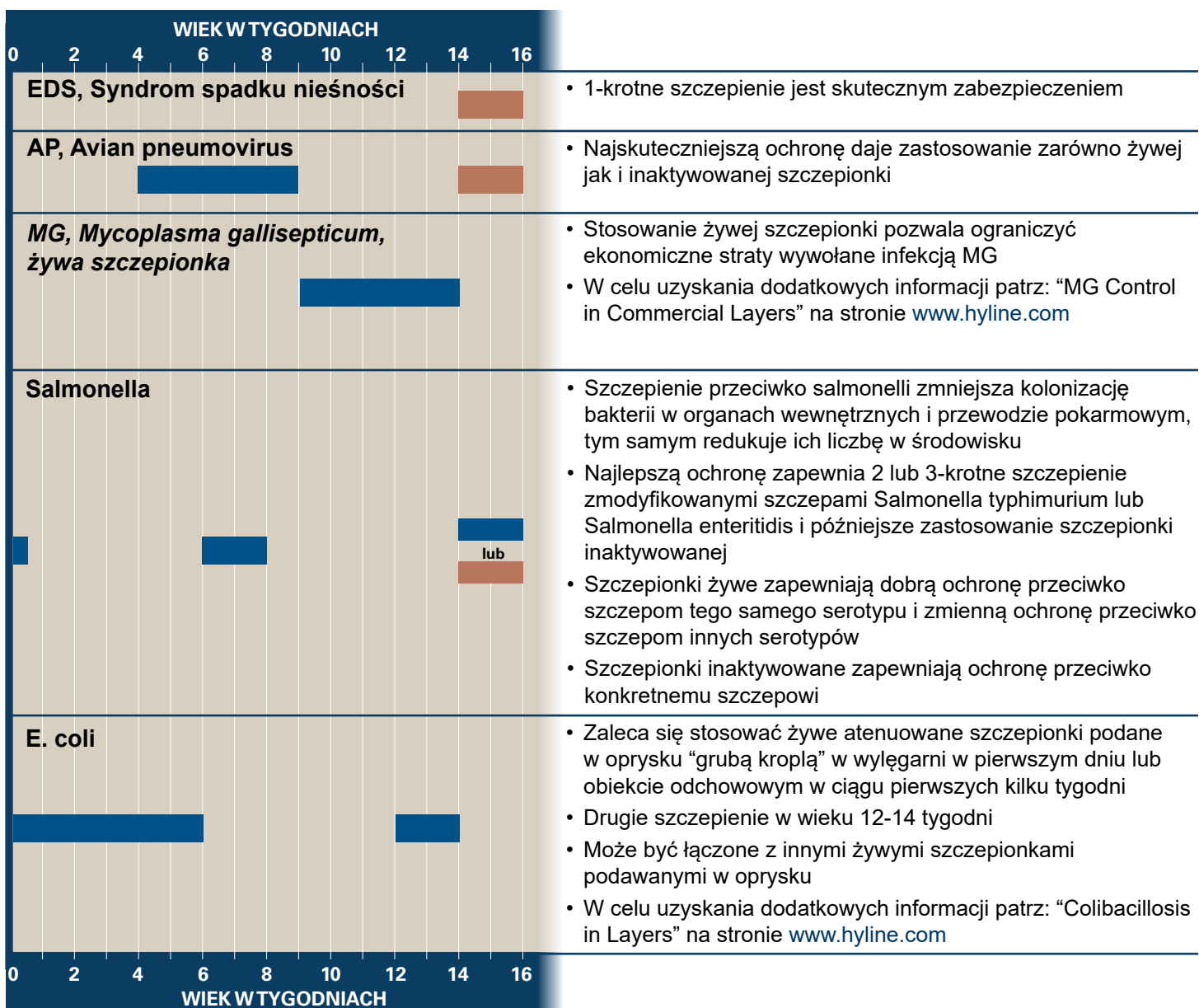



## DODATKOWE SZCZEPIENIA STAD TOWAROWYCH

Stosuj w zależności od istniejących zagrożeń terenowych. Postępuj zgodnie z zaleceniami wydanymi przez producenta szczepionki. Stosuj wyłącznie zatwierdzone szczepionki. Program szczepień uzgodnij z lokalną służbą weterynaryjną w celu zapewnienia jego skuteczności.



## DODATKOWE SZCZEPIENIA STAD TOWAROWYCH (cd.)



	Żywe szczepionki podawane podskórnie w wylęgarni		Szczepionki żywe podawane w błonę skrzydłową
	Szczepionki żywe podawane do wody, w sprayu lub kropli do oka		Szczepionki inaktywowane podawane iniekcyjnie domięśniowo lub podskórnie

